

การใช้งานระบบ Wireless LAN เพื่อออก Internet โรงพยาบาลปางมะผ้า

ตอนนี้โรงพยาบาลปางมะผ้า ได้ดำเนินการวางโครงสร้างระบบเครือข่าย LAN และ Wireless LAN ของโรงพยาบาลใหม่ทั้งหมด และเพิ่ม Bandwidth ของ Internet โดยรวมประมาณ 5 Mbps โดยในการใช้งานของ ระบบ Wireless ทุกระบบ ต้องมีการระบุตัวตนของผู้ใช้ และ ไม่สามารถออก Internet ได้โดยตรง ต้องใช้งานผ่านระบบ Proxy Server ของ โดยขอให้ผู้ใช้งาน Internet ของโรงพยาบาลทุกท่านได้ขอ USER Name ใหม่ รายบุคคล โดย ให้ ส่ง คำขอ มาที่ E-Mail : nong@pangmapha.com โดยให้ระบุดังนี้

User Name =

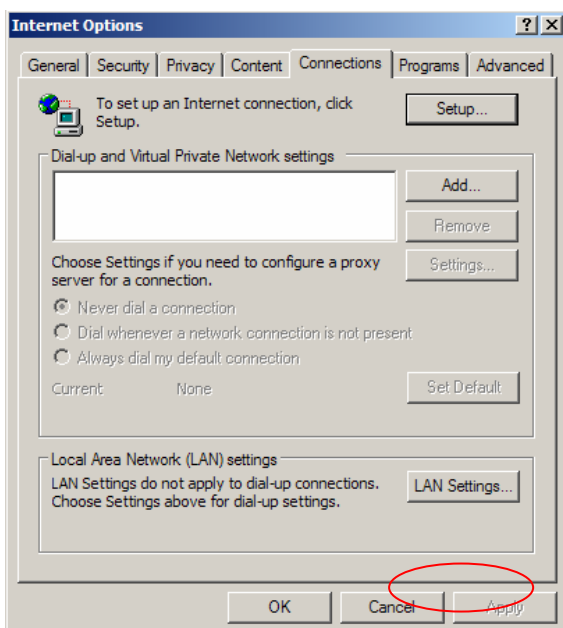
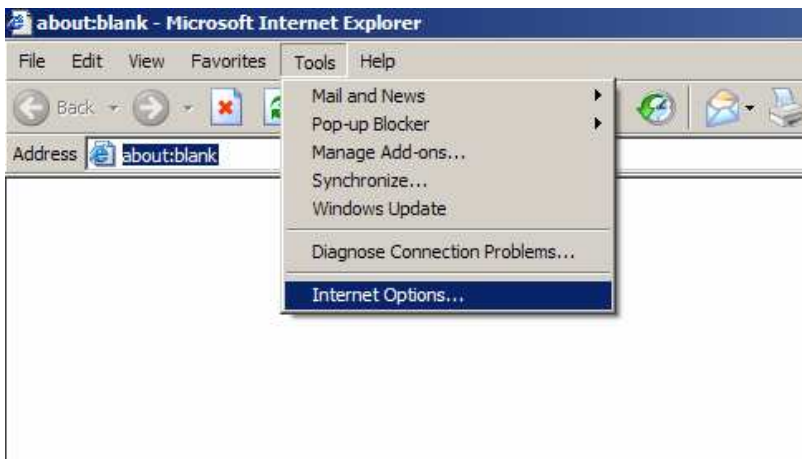
Password =

ชื่อ - สกุล =

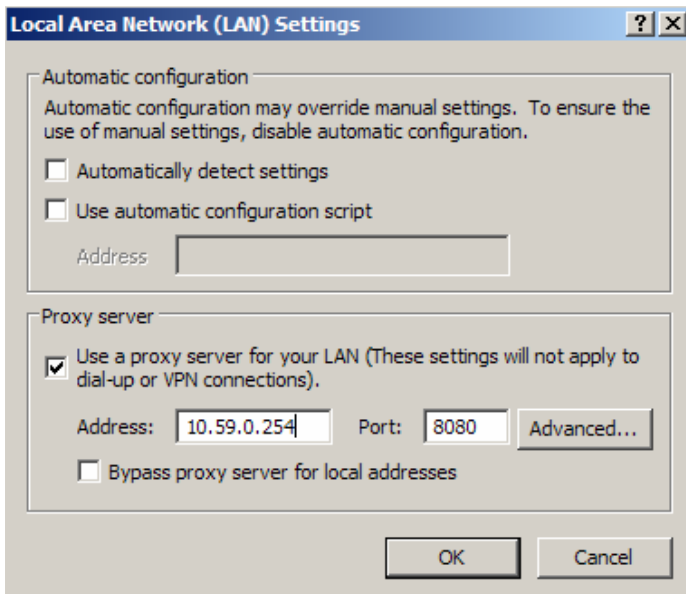
E-Mail =

การ Set Proxy เพื่อใช้งาน Internet

1. เข้าไปที่ Internet Option ของ IE > connection > LAN setting



2. การระบุ IP ของ Proxy Server ของ โรงพยาบาลปangมะผ้า ให้ถูกต้อง
IP : 10.59.0.254 , Port : 8080 (อย่าผิดนะครับ)



3. การ Login เพื่อใช้งานระบบ Internet ครับ ให้ใช้ชื่อ Login Computer ที่ทำงานอยู่ของโรงพยาบาลของฝ่ายต่าง ๆ จนกว่า ท่านจะขอ User + Password ใหม่ได้มาแล้ว จึงใช้ของตัวเอง ครับ



การตั้งค่าให้กับ MSN

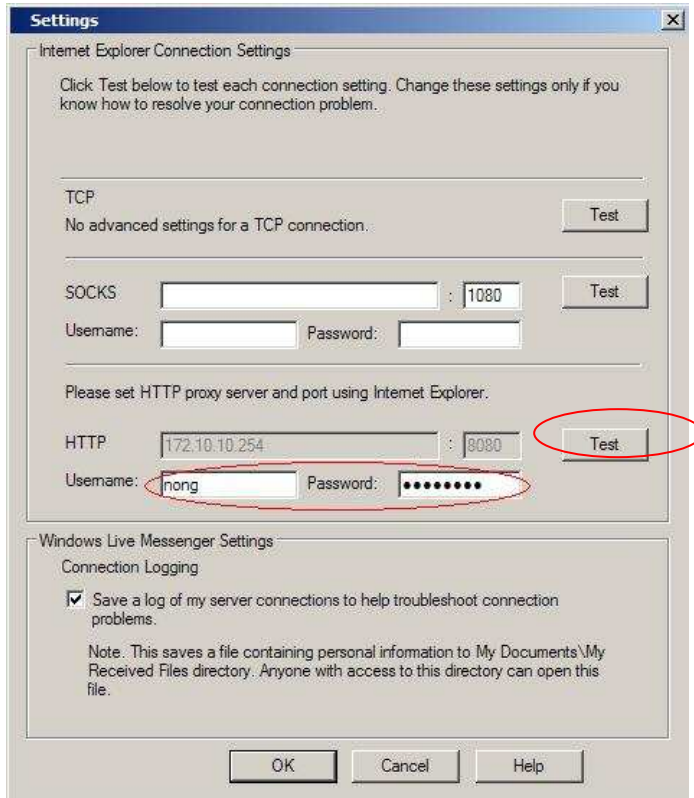
เข้าไปที่ Tool > Option



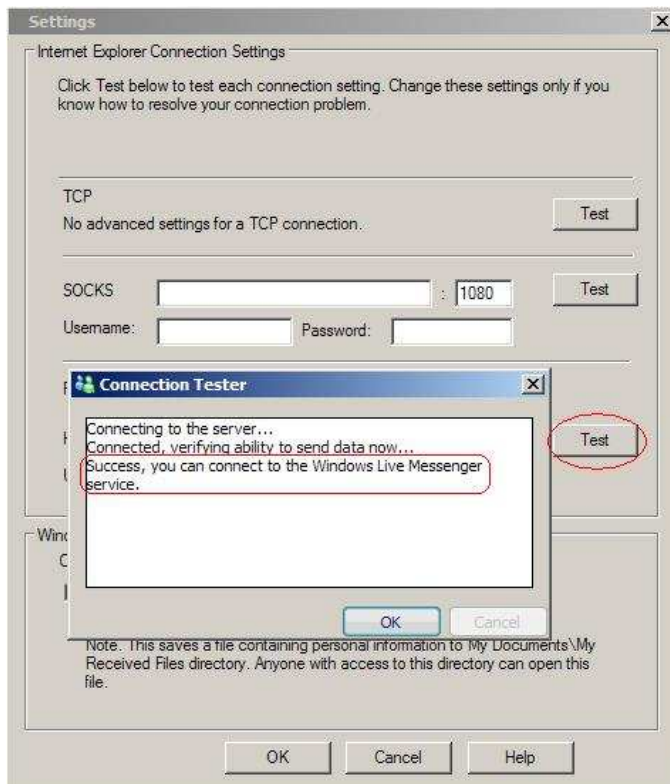
จากนั้นไปที่ Connection > Advance Setting ทั้งนี้เพื่อที่จะไปกำหนด User + Pass ของ Proxy server ให้กับ MSN



จากนั้น ให้กำหนด Username และ Password ของผู้ใช้ครับ



จากนั้นให้ทดสอบ ว่าเราสามารถเชื่อมต่อกับระบบ MSN ได้หรือยัง โดยการกดที่ Test ครับ หากระบบสามารถเชื่อมต่อ กับ Server ของ MSN ได้จะมีข้อความดังกล่าว ครับ



ระบบ User จะเก็บข้อมูลการใช้งาน Internet ของท่านไว้และ เป็นไปตาม พรบ. Computer ปี 2551 ครับเพราะฉะนั้น อย่า ให้ใครเอาไปใช้ ให้ มา ของเอง หากผู้อื่นนำไปใช้ในทางไม่ควร ก็ จะ ส่งผลต่อท่านทันทีครับ และ ใน 1 User สามารถ ใช้งานได้ เพียง 1 เครื่อง ในเวลา นั้น ๆ ไม่สามารถนำ User เดียวไปใช้หลาย ๆ เครื่อง พร้อมกันได้

สำหรับ Computer ในระบบ LAN ของ โรงพยาบาลไม่ต้อง ตั้ง ค่า ไต ๆ ระบบ จะ รับ การตั้งค่าต่าง ๆ จาก ระบบ แม่ข่าย โดยอัตโนมัติ โดย User ไม่สามารถ เข้าไปแก้ไขค่า ต่าง ๆ ได้โดยตรง